

IDEAT

CONTEMPORARY LIFE

SPÉCIAL
TENDANCES
2017

Design

Ionna Vautrin à l'atelier
Mathieu Lehanneur,
designer atypique
Lucienne Day,
génie du textile

Lifestyle

Les 8 décoratrices
dont tout le monde parle
Le style East London
6 appartements de rêve

Trips

Buenos Aires : I ♥ Palermo
Week-end arty en Finlande

City-guide Londres 

20 pages d'adresses
incontournables

Hôtels, restaurants, bars, boutiques...

M 01469 - 126 - F: 5,90 € - RD



LE MAGAZINE DE RÉFÉRENCE POUR L'UNIVERS DU MOBILIER CONTEMPORAIN

N° 126 - Février 2017 - 5,90 € - www.ideat.fr

IDEAT

CONTEMPORARY LIFE

SPÉCIAL
TENDANCES
2017

Design

Ilonna Vautrin à l'atelier
Mathieu Lehanneur,
designer atypique
Lucienne Day,
génie du textile

Lifestyle

Les 8 décoratrices
dont tout le monde parle
Le style East London
6 appartements de rêve

Trips

Buenos Aires : I ♥ Palermo
Week-end arty en Finlande

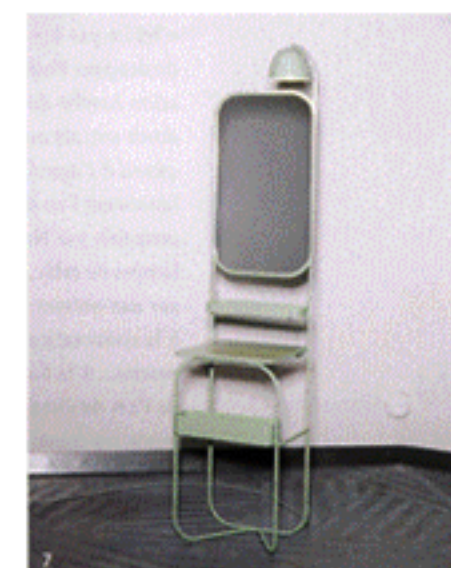
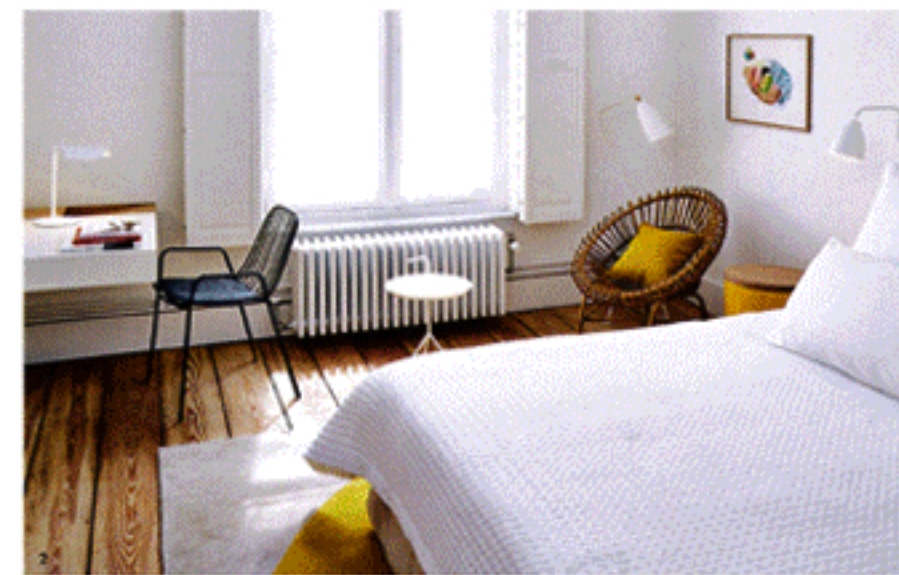
City-guide Lo
20 pages d'
incontour
Hôtels, restaurants, b

M 01469 - 126 - F: 5,90 € - RD



LE MAGAZINE DE RÉFÉRENCE POUR L'UNIVERS DU MOBILIER CO

N° 126 - Février 2017 - 5,90 € - www.ideal.fr



1 et 2/ Camille Flammarion et Fleur Delesalle ont conçu l'architecture intérieure de l'Hôtel des Galeries, à Bruxelles. « VOIR STOCKER » 3/ Le Comptoir des Galeries désigne la table de l'Hôtel des Galeries, elle aussi pensée par le duo. « VOIR STOCKER » 4/ L'architecte d'intérieur a réalisé la rénovation de l'ancienne Villa Saint-François devenue l'hôtel Saint-Christophe, à La Baule. 5/ Vases modulaires en faïence émaillée 12,3 (Fauvel & Normandy Ceramic). « DÉFINIR STOCKER » 6/ Les trois modules en grès émaillé 4,5,6 produisent une multitude de pots, rangements, tabourets, bancs et tables (Fauvel & Normandy Ceramic). 7/ Le système tubulaire « Tuba » repose sur un principe d'assemblage d'éléments.