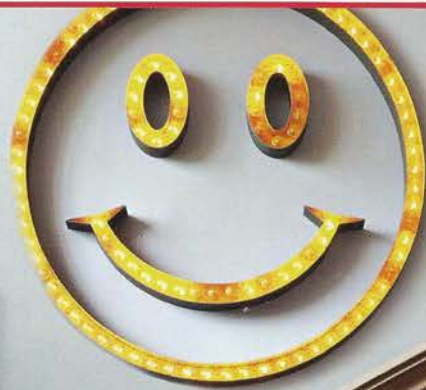


prima MAISON



C'est déjà demain!
**TOUT SUR LA MAISON
CONNECTÉE**

QUALITÉ DE L'AIR • LUMIÈRES • ÉLECTRO

Spécial fêtes
**NOS PLUS BEAUX
CADEAUX DÉCO**

Design ou tradi
**LES CHALETs
NOUS INSPIRENT**

Saveurs
**LA RONDE DES
BISCUITS DE NOËL**

TENDANCE COULEUR
Osez le noir



C'est dans l'air



1



2



3



4

UN TON ÉPICÉ

Emblématique des années 1970, le coloris moutarde nous revient dans une version plus sophistiquée, teintée de nuances safran et curry. Un mariage chaleureux, à pimenter d'une pointe de paprika et de marsala.



5



6



7



8



9

1.Tie & dye. Housse en soie. Dream, Élitis, 99 €. **2.Posée.** Table bois et céramique. Ø 35 x H 30 cm. Camille Flammarion by Normandy Ceramics, 408 €. **3.Ambrée.** Suspension verre et calque. H 22,3 cm. Duo, AM-PM, 139 €. **4.Radieux.** Meuble TV, en panneaux de particules. 180 x 41 x H 49 cm. Ikea, 249 €. **5.Mat.** Saladier en porcelaine. Royal Doulton, au Bon Marché, 82 €. **6.Surlignée.** Chaise velours. 58 x 56 x H 86 cm. Beetle, Gubi, 769 €. **7.Ouaté.** Fauteuil en hêtre, édredon microfibre. 100 x 110 x H 85 cm. Rocking Couette-Couette, Wa.De.Be, 792,64 €. **8.Arty.** Assiette en porcelaine, Home autour du Monde, 34 € les quatre. **9.Défilé** agnès b., hiver 2015.